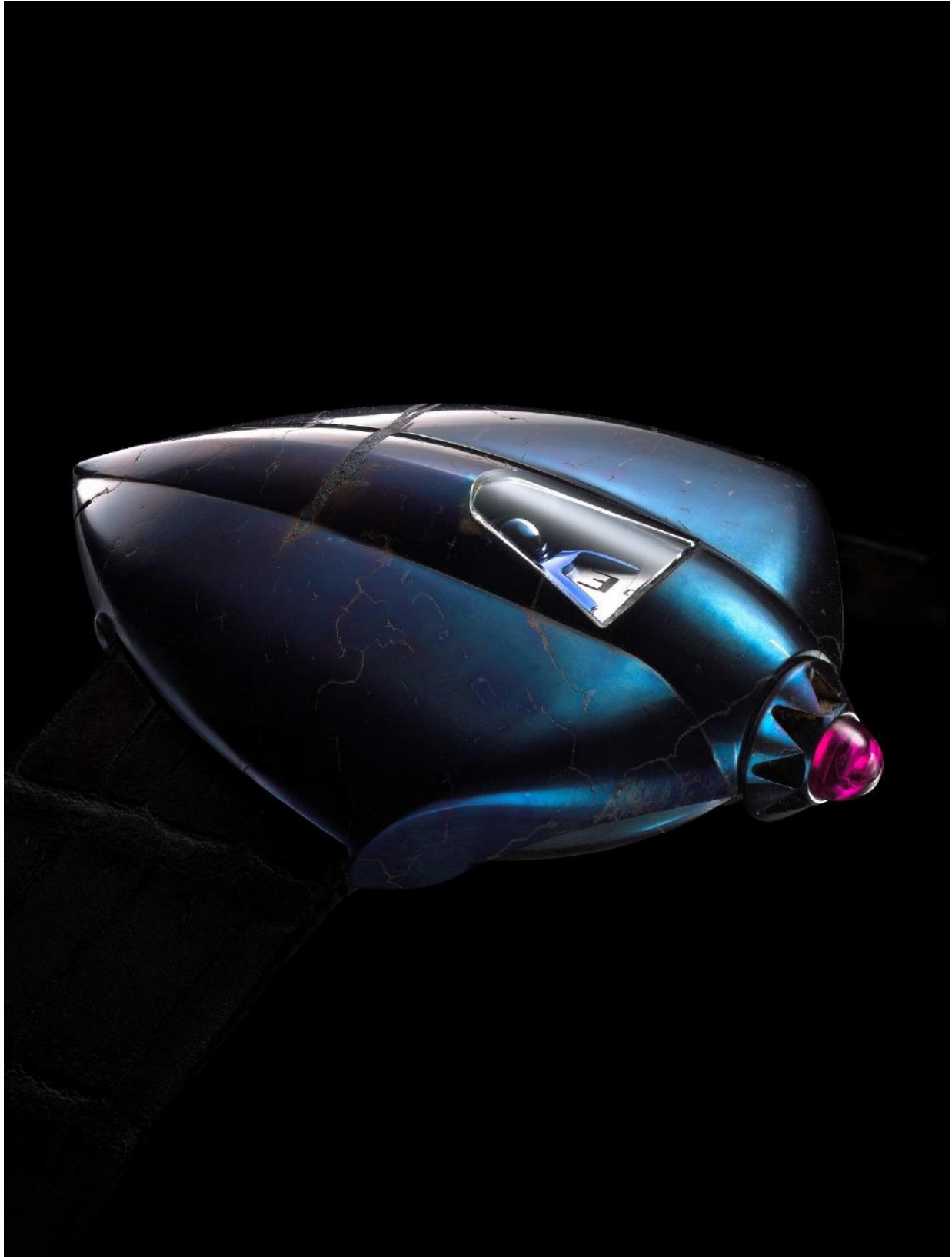




DE BETHUNE

L'ART HORLOGER AU XXI^e SIÈCLE

Communiqué de presse, Baselworld 2016





DE BETHUNE

L'ART HORLOGER AU XXI^e SIÈCLE

Dream Watch Meteorite

La météorite ferreuse ouvragée pour créer le boîtier de l'unique Dream Watch Météorite restera une énigme pour toujours à cause de ses origines et de sa constitution. Œuvre d'art sous forme de montre, elle est un témoignage avant-gardiste d'un lieu où le temps n'existe pas.

De Bethune a travaillé un fragment d'espace pour créer la Dream Watch Météorite. Inclassable, ce garde-temps reflète la philosophie développée par la marque, soit une démarche d'exploration fondamentale de l'horlogerie, toujours mise en relation avec l'homme et son univers. Parmi les collections, la Dream Watch rassemble les réalisations les plus expérimentales. La Dream Watch Météorite la complète avec l'utilisation d'un matériau rare venu du cosmos et à la pureté impossible à reproduire. En utilisant un fragment tombé il y a plus de 4000 ans à Campo del Cielo en Argentine, De Bethune a créé un garde-temps magistral et témoin, par son origine, des mystères insondables de l'univers. À la fois œuvre d'art, objet philosophique et défi technique, la Dream Watch Météorite se rêve en miroir de l'Espace.

Liens organiques

La Dream Watch Météorite provient d'une succession d'événements aléatoires et imprévisibles qui ont d'abord eu lieu au milieu des étoiles et des galaxies, puis lors du processus de fabrication du boîtier en particulier. Sa création proprement dite résulte d'un travail assidu de pionniers mené par David Zanetta – Curateur et Co-Fondateur – et de Denis Flageollet – Maître Horloger et Co-Fondateur. Le design, intuitif, reprend d'ailleurs les lignes organiques de l'ogive visibles spontanément dans la nature comme par exemple les feuilles d'arbre. La mise en œuvre a ensuite impliqué une remise en question profonde des techniques d'usinage habituelles. Constituée essentiellement de fer (92 %), de traces de nickel et de cobalt, la structure, compacte et dure, de la météorite n'a pas d'équivalent parmi les matériaux horlogers connus. Denis Flageollet et son équipe ont donc progressé pas à pas pour apprivoiser les caractéristiques inhabituelles de cette matière prise sous la forme d'un bloc de 3 kilos. La méthode de travail a ainsi été adaptée pour se rapprocher de celle d'un sculpteur avec un examen préalable du matériau pour détecter ses irrégularités et localiser la meilleure zone où tailler le boîtier. Chaque étape de fabrication s'est ensuite transformée en une énigme défiant les compétences, le savoir et l'intuition. Terminé à la main, le boîtier garde sa couleur anthracite originelle avant d'être bleui manuellement à la flamme suivant la technique horlogère traditionnelle. Cette opération a fait ressortir la texture profonde de la météorite piquetée de zébrures et d'éclats qui forment, in fine, comme un instantané de l'univers.



DE BETHUNE

L'ART HORLOGER AU XXI^e SIÈCLE

Chronométrie superlative

Si De Bethune se consacre à la conquête de l'inconnu, elle reste fidèle à l'essence de l'horlogerie soit concevoir et réaliser des garde-temps les plus précis possibles. Dans le cas de la Dream Watch Météorite, le mouvement mécanique à remontage manuel intègre un tourbillon haute vitesse développé par De Bethune. Ultra-léger, 0,20 gramme, battant le 10^e de seconde, il réalise une révolution en 30 secondes. Ces trois éléments clés déterminent la précision d'un tourbillon et De Bethune a choisi les performances optimales pour chacun. Le calibre incorpore plusieurs composants en silicium, dont le balancier cerclé d'un anneau en or gris – breveté –, et la roue d'échappement. Le spiral se termine par une courbe De Bethune mise au point à l'interne et brevetée. L'heure, en format digital, se lit dans une fenêtre trapézoïdale en saphir avec un disque des heures sautant et un second, pour les minutes, traînant. Au centre, la phase de lune sphérique tourne régulièrement, une complication brevetée elle aussi et d'une précision telle qu'il faut l'ajuster d'un jour lunaire tous les 1112 ans seulement. Le remontage et la mise à l'heure s'effectuent par une couronne en météorite – tout comme la boucle à ardillon – décorée d'un généreux cabochon en rubis naturel protégeant lui-même un diamant en son cœur.

Fuselée pour traverser le temps, la Dream Watch Météorite porte en elle l'histoire d'une odysée.



Contact
press@debethune.com



De_Bethune



DE BETHUNE

L'ART HORLOGER AU XXI^e SIÈCLE

De Bethune

De Bethune explore le futur de la haute horlogerie. Marque indépendante fondée en 2002 par David Zanetta, Curateur, et Denis Flageollet, Expert et Maître Horloger, elle conçoit et produit elle-même l'intégralité de ses garde-temps. Confidentielle par sa production, De Bethune jouit d'une puissance d'innovation hors pair. Avec plus de 10 brevets ou inventions fondamentales et d'une vingtaine de premières mondiales présentés depuis sa création, elle possède en outre un catalogue de 25 calibres exclusifs et fiabilisés pour un usage courant.

A travers ses créations, De Bethune poursuit l'œuvre initiée par ses précurseurs, les grands horlogers, dans leur recherche d'une mesure du temps parfaite doublée d'un sens de la beauté absolue. Utilisant les découvertes scientifiques et technologiques les plus modernes, ses efforts convergent pour inventer des solutions uniques, nouvelles et performantes.

Le style « De Bethune » découle de sa philosophie. Il vise un seul but : recréer sur un mode contemporain voire futuriste l'intensité esthétique et la vibration émotionnelle se dégageant des créations séculaires ou millénaires les plus exceptionnelles. Ici, l'histoire n'existe plus en dehors du niveau d'excellence qu'elle invite à surpasser.

Unique, De Bethune repose sur un dialogue intense et constant entre passé, présent et futur. Au-delà des garde-temps, ses créations interrogent autant qu'elles intriguent car elles témoignent aussi d'une redéfinition permanente de l'art horloger.





DE BETHUNE

L'ART HORLOGER AU XXI^e SIÈCLE

Dream Watch Meteorite

Fiche Technique

Nom :	DW5 Meteorite
Référence :	DW5T
Nombre d'exemplaires :	Pièce unique
Fonctions :	Heures, Minutes, Indication des phases de lune sphérique au centre, indicateur 30" par la cage du tourbillon De Bethune ultra léger en silicium et titane située au dos
Mouvement :	DB2149
Type :	Calibre mécanique à remontage manuel
Réglages :	Par la couronne ornée d'un rubis cabochon de 1 carat avec un diamant à l'intérieur (3 positions) pour l'armage, la phase de lune sphérique et la mise à l'heure

Caractéristiques techniques du calibre DB2149

Nombre de composants :	356
Empierrage :	35 rubis
Diamètre :	30 mm
Réserve de marche :	4 jours, assurée par un double barillet autorégulateur <i>Innovation De Bethune (2004)</i>
Spécificités :	Balancier en silicium cerclé d'un anneau en or gris – <i>Brevet De Bethune (2010)</i>
	Spiral « De Bethune » avec courbe terminale plate <i>Brevet De Bethune (2006)</i>
	Roue d'échappement en silicium
	Indication des phases de lune sphérique avec une précision de 1 jour lunaire tous les 1112 ans <i>Brevet De Bethune (2004)</i>
	Tourbillon De Bethune 30 secondes ultra léger en silicium et titane <i>Innovation De Bethune (2008)</i>
Fréquence :	36'000 alternances/heure
Décorations :	Finitions et décorations réalisées à la main



DE BETHUNE

L'ART HORLOGER AU XXI^e SIÈCLE

Affichage

Affichage : Guichet des heures sautantes à 3h
Indicateur des minutes sur disque tournant trainant
Indication des phases de lune sphérique en palladium et acier bleui à la flamme avec une précision de 1 jour lunaire tous les 1112 ans – Brevet De Bethune (2004)

Cadran : Cadre de guichet en titane grade 5 bleui

Boîtier et bracelet

Matière de la boîte : Météorite ferreuse (92% de fer ainsi que du nickel et traces de cobalt) polie à la main et bleui de forme d'ogive

Diamètre de la boîte : longueur 58 mm – largeur 47 mm

Épaisseur de la boîte : 16 mm

Couronne : Rubis cabochon de 1 carat avec un diamant à l'intérieur

Glace : Mineral trempé

Fond : Vissé en météorite ferreuse avec ouverture sur le tourbillon De Bethune effectuant une rotation en 30 secondes ultra léger en silicium et titane
Innovation De Bethune (2008)

Étanchéité : 3 ATM

Bracelet : Cuir alligator extra-souple doublé alligator

Boucle : En météorite ferreuse avec ardillon en titane poli et bleui